

Ensemble Pour vaincre
la pauvreté
Overcoming Poverty **Together**

Processus de renouvellement d'*Ensemble* pour vaincre la pauvreté

**Overcoming
Poverty Together
Renewal Process**



Pourquoi entreprendre un processus d'engagement public

Reasons for Undertaking a Public Engagement Process

Les personnes citoyennes participent pleinement en collaborant avec le gouvernement et les autres secteurs pour prendre des décisions et des mesures afin de faire du N.-B. un endroit où il fait bon vivre.

Citizens are fully involved by working in partnership with government and other sectors to make decisions and take action to make NB a better place to live.

Transformation des commentaires reçus en mesures prioritaires

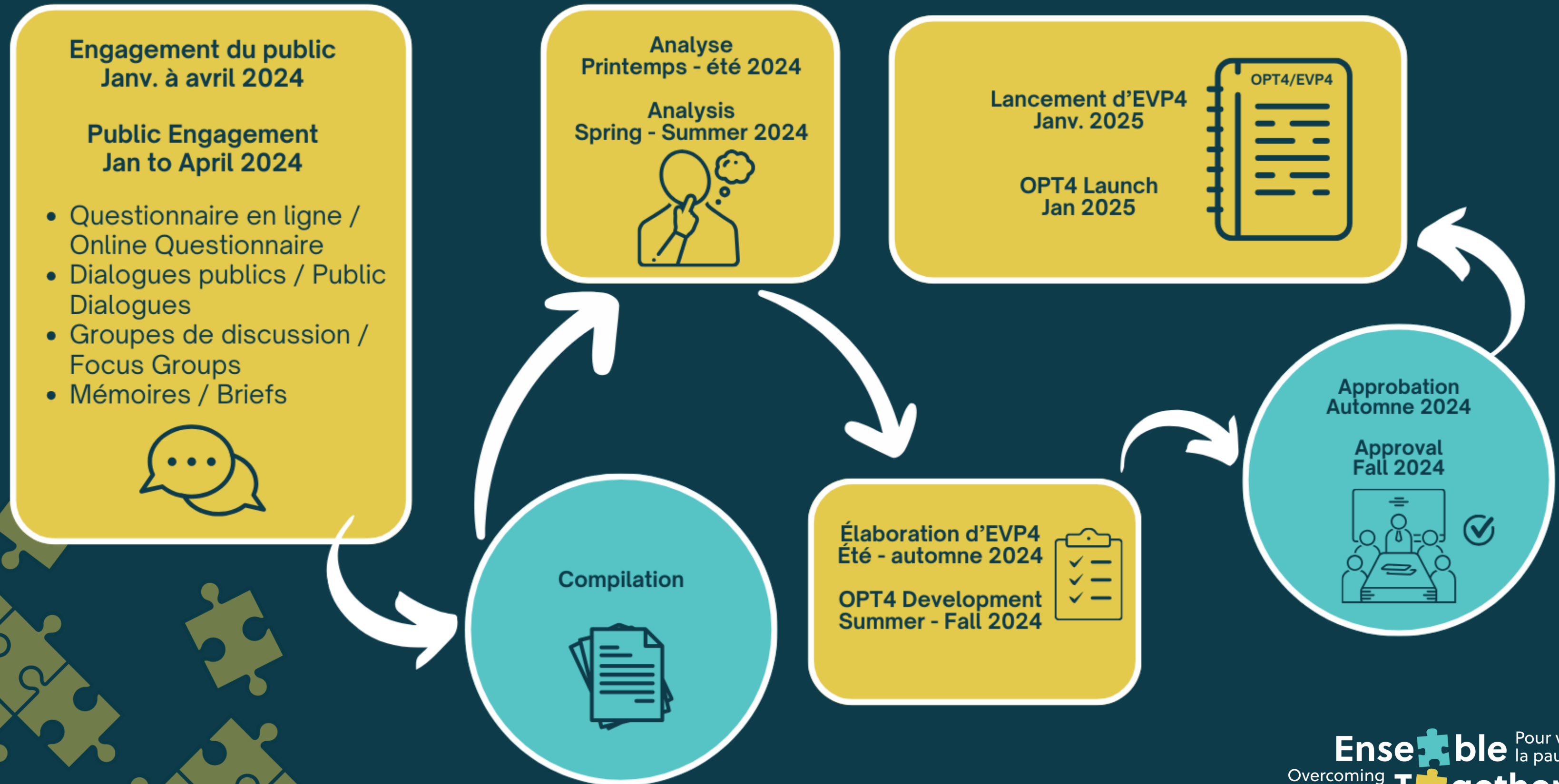
From Feedback Received to Priority Actions

- Ce qui s'est dit
- Analyse
- Élaboration du plan en fonction des idées et commentaires reçus

- What was said
- Analysis
- Development of plan based on ideas and comments received

Processus d'EVP4

OPT4 Process

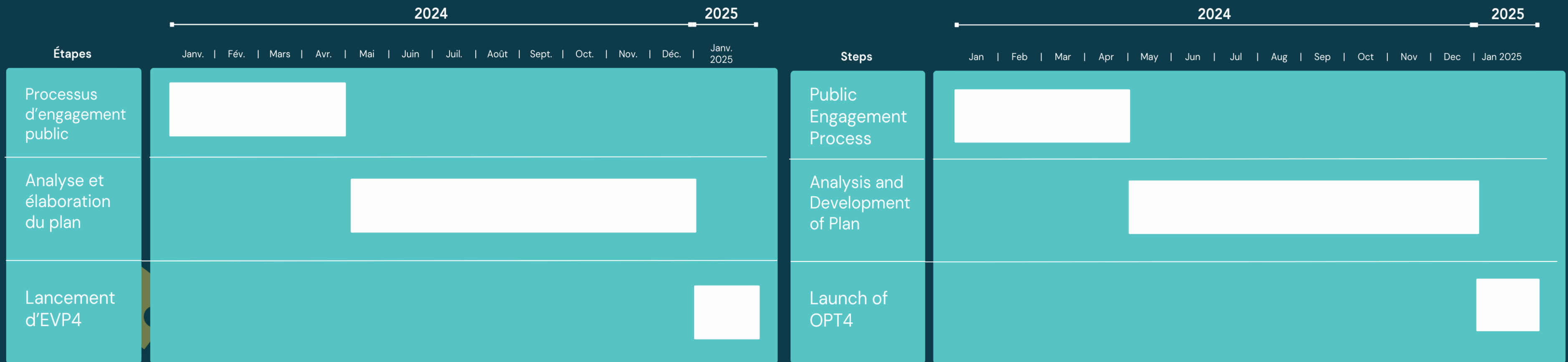


Calendrier Timeline

- Demandes de mémoires – déc.-avril (SIES)
- Questionnaire en ligne – janv.-avril (SIES)
- Dialogues publics – janv.-mars (RIC/CSR)
- Groupes de discussion – janv.-avril (SIES)
- Dialogues sectoriels/virtuels – avril (SIES)

- Call for briefs – Dec.-April (ESIC)
- Online Questionnaire – Jan.-April (ESIC)
- Public Dialogues – Jan.-March (CINs/RSCs)
- Focus Groups – Jan.-April (ESIC)
- Sectorial and Virtual Dialogues – April (ESIC)

Calendrier Timeline



Réussites d'EVP 1, 2 et 3

Successes from OPT 1, 2, and 3

- Réformes de l'aide sociale
- Augmentations du salaire minimum
- *De beaux sourires et une bonne vision*
- Régime médicaments du N.-B.
- Services de garde
- Transport communautaire
- 211NB
- Comptoirs d'impôts
- Personnes en pauvreté N.-B. :
 - **104 000 (2009)**
 - **51 000 (2021)**

- Social assistance reforms
- Minimum wage increases
- *Healthy Smiles, Clear Vision*
- NB Prescription Drug Plan
- Daycare
- Community transportation
- 211NB
- Income tax clinics
- People in poverty in NB:
 - **104,000 (2009)**
 - **51,000 (2021)**

Réussites des RIC

CINs' Successes

- Transport communautaire
- Sécurité alimentaire
- Perfectionnement des capacités
- Projets de littératie
- Sensibilisation et inclusion
- Préparation au travail
- Santé mentale
- Jardins communautaires
- Sports et loisirs

- Community transportation
- Food security
- Capacity building
- Literacy projects
- Outreach and inclusion
- Workplace preparation
- Mental health
- Community gardens
- Sports and leisure

Déroulement de l'événement

Agenda for the Event

- Tables
- animateurs
- Preneurs de notes
- 20 minutes/question
- Règles de fonctionnement - Chatham House

- Tables
- Hosts
- Note taker
- 20 minutes/question
- Rules - Chatham House

Questions

- En ce qui a trait à l'inclusion économique et sociale, quels sont les défis auxquels sont confrontés les gens vivant au Nouveau-Brunswick?
- Quelles mesures entraîneraient les meilleurs résultats quant à la réduction de la pauvreté pour les gens vivant au Nouveau-Brunswick?
- De quelle façon les secteurs suivants pourraient-ils contribuer davantage à la réduction de la pauvreté et à l'amélioration de l'inclusion économique et sociale?
 - a) Les gens vivant au Nouveau-Brunswick;
 - b) Les organismes sans but lucratif;
 - c) Les entreprises;
 - d) Les gouvernements municipaux;
 - e) Le gouvernement provincial.

- In terms of economic and social inclusion, what are the challenges for people living in New Brunswick?
- What would have the greatest impact on reducing poverty for people living in New Brunswick?
- How could the following sectors further help reduce poverty and increase social and economic inclusion?
 - a) people living in New Brunswick,
 - b) non-profit organizations,
 - c) businesses,
 - d) municipal governments,
 - e) provincial government.

Question 1

En ce qui a trait à l'inclusion économique et sociale, quels sont les défis auxquels sont confrontés les gens vivant au Nouveau-Brunswick?

In terms of economic and social inclusion, what are the challenges for people living in New Brunswick?

Question 2

Quelles mesures entraîneraient les meilleurs résultats quant à la réduction de la pauvreté pour les gens vivant au Nouveau-Brunswick?

What would have the greatest impact on reducing poverty for people living in New Brunswick?

Question 3

De quelle façon les secteurs suivants pourraient-ils contribuer davantage à la réduction de la pauvreté et à l'amélioration de l'inclusion économique et sociale?

- a) Les gens vivant au Nouveau-Brunswick;
- b) Les organismes sans but lucratif;
- c) Les entreprises;
- d) Les gouvernements municipaux;
- e) Le gouvernement provincial.

How could the following sectors further help reduce poverty and increase social and economic inclusion?

- a) people living in New Brunswick,
- b) non-profit organizations,
- c) businesses,
- d) municipal governments,
- e) provincial government.

Prochaines étapes

Next Steps

- Compilation de ce qui s'est dit
- Analyse par la SIES
- Élaboration du plan en fonction des idées et commentaires reçus

- Compilation of what was said
- Analysis by ESIC
- Development of plan based on ideas and comments received

**MERCI
THANK YOU**

**Questionnaire en ligne :
www.EnsembleNB.ca**

**Online Questionnaire:
www.NBTogether.ca**

