

Ensemble Pour vaincre
la pauvreté
Overcoming
Poverty **Together**

***Overcoming
Poverty Together
Renewal Process***

***Processus de
renouvellement
d'Ensemble pour
vaincre la
pauvreté***



Reasons for Undertaking a Public Engagement Process

Pourquoi entreprendre un processus d'engagement public

Citizens are fully involved by working in partnership with government and other sectors to make decisions and take action to make NB a better place to live.

Les personnes citoyennes participent pleinement en collaborant avec le gouvernement et les autres secteurs pour prendre des décisions et des mesures afin de faire du N.-B. un endroit où il fait bon vivre.

From Feedback Received to Priority Actions

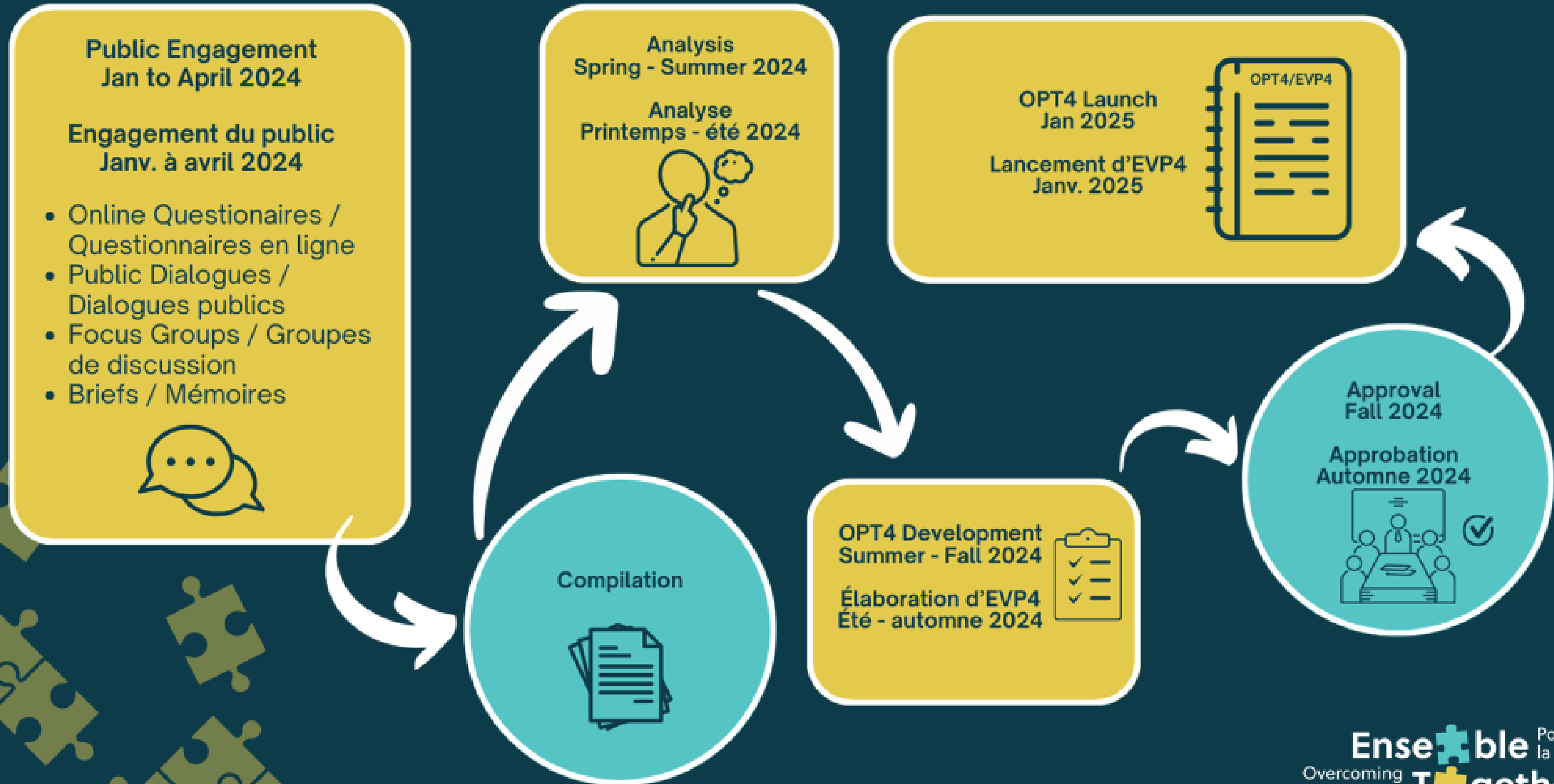
Transformation des commentaires reçus en mesures prioritaires

- What was said
- Analysis
- Development of plan based on ideas and comments received

- Ce qui s'est dit
- Analyse
- Élaboration du plan en fonction des idées et commentaires reçus

OPT4 Process

Processus d'EVP4

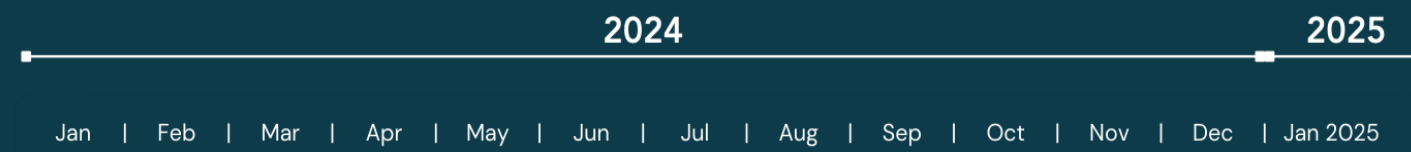


Timeline Calendrier

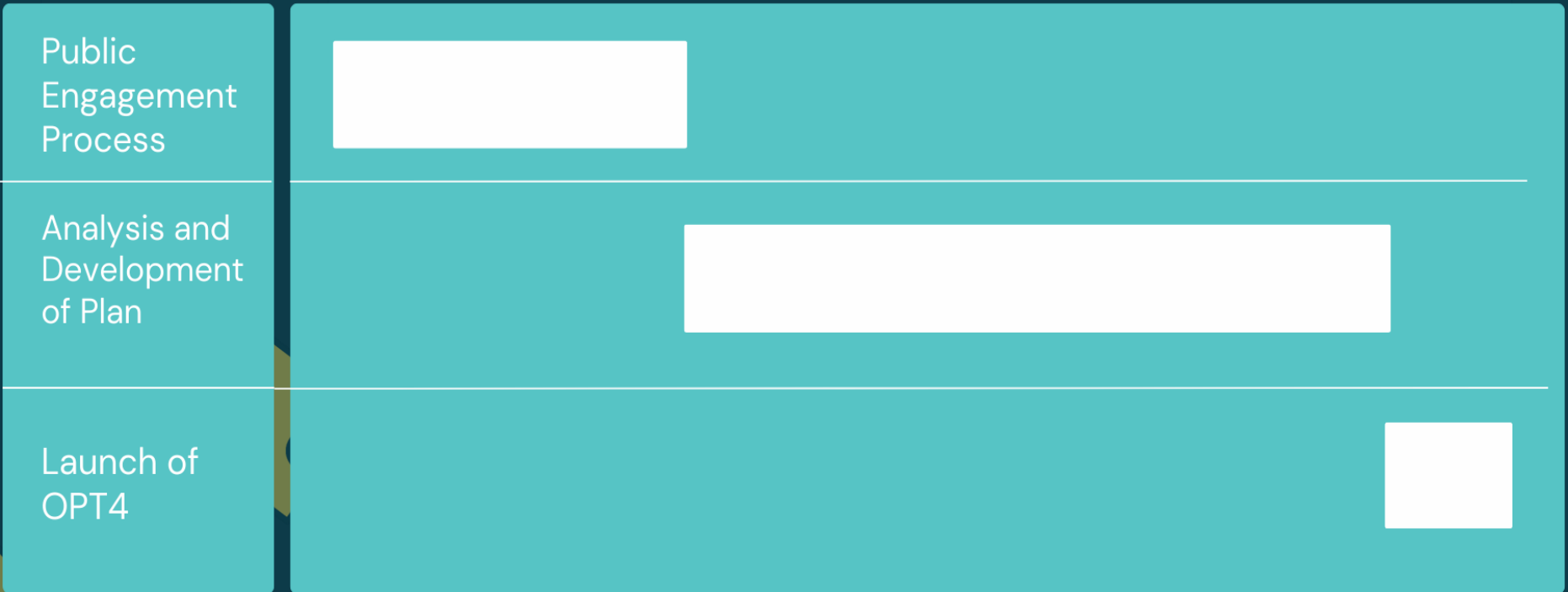
- Call for briefs – Dec.-April (ESIC)
- Online Questionnaire – Jan.-April (ESIC)
- Public Dialogues – Jan.-March (CINs/RSCs)
- Focus Groups – Jan.-April (ESIC)
- Sectorial and Virtual Dialogues – April (ESIC)

- Demandes de mémoires – déc.-avril (SIES)
- Questionnaire en ligne – janv.-avril (SIES)
- Dialogues publics – janv.-mars (RIC/CSR)
- Groupes de discussion – janv.-avril (SIES)
- Dialogues sectoriels/virtuels – avril (SIES)

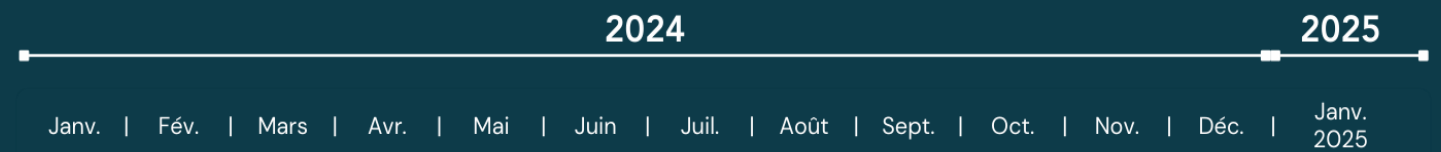
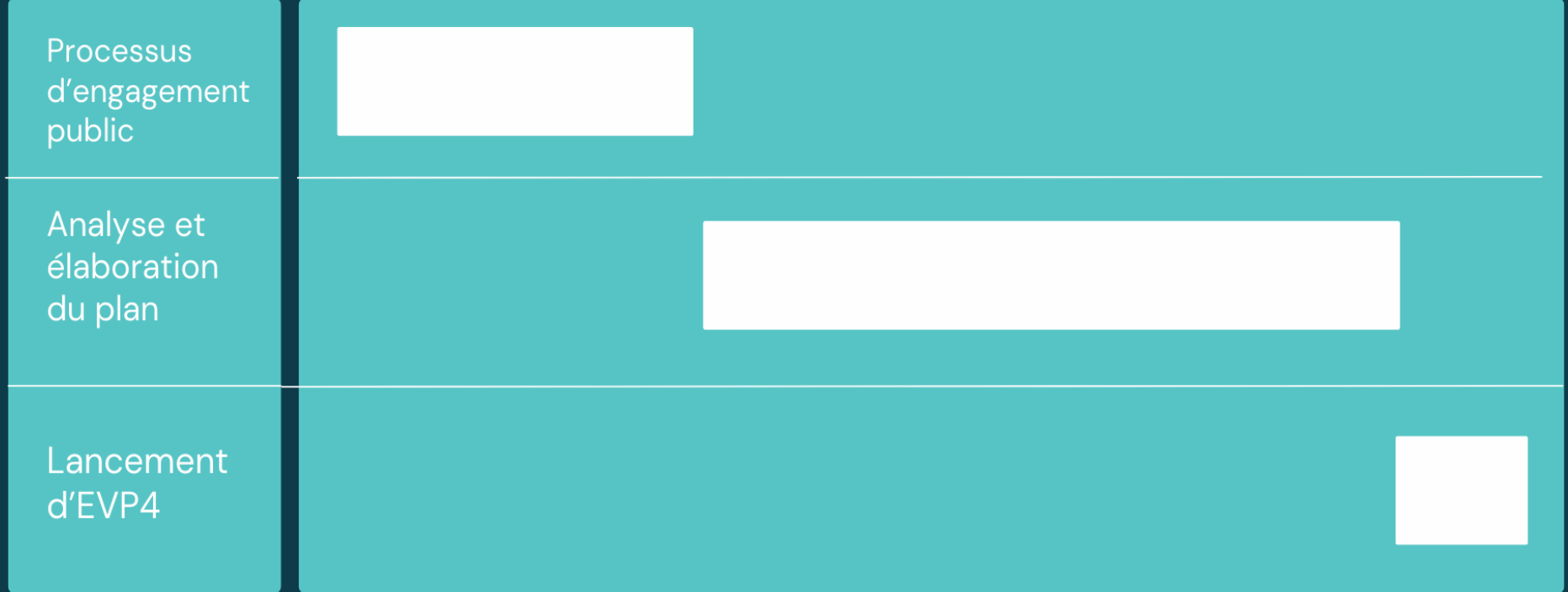
Timeline Calendrier



Steps



Étapes



Successes from OPT 1, 2, and 3

Réussites d'EVP 1, 2 et 3

- Social assistance reforms
- Minimum wage increases
- *Healthy Smiles, Clear Vision*
- NB Prescription Drug Plan
- Daycare
- Community transportation
- 211NB
- Income tax clinics
- People in poverty in NB:
 - **104,000 (2009)**
 - **51,000 (2021)**

- Réformes de l'aide sociale
- Augmentations du salaire minimum
- *De beaux sourires et une bonne vision*
- Régime médicaments du N.-B.
- Services de garde
- Transport communautaire
- 211NB
- Comptoirs d'impôts
- Personnes en pauvreté N.-B. :
 - **104 000 (2009)**
 - **51 000 (2021)**

CINs' Successes

Réussites des RIC

- Community transportation
- Food security
- Capacity building
- Literacy projects
- Outreach and inclusion
- Workplace preparation
- Mental health
- Community gardens
- Sports and leisure

- Transport communautaire
- Sécurité alimentaire
- Perfectionnement des capacités
- Projets de littératie
- Sensibilisation et inclusion
- Préparation au travail
- Santé mentale
- Jardins communautaires
- Sports et loisirs

Agenda for the Event

Déroulement de l'événement

- Tables
- Hosts
- Note taker
- 20 minutes/question
- Rules - Chatham House

- Tables
- animateurs
- Preneurs de notes
- 20 minutes/question
- Règles de fonctionnement - Chatham House

Questions

- In terms of economic and social inclusion, what are the challenges for people living in New Brunswick?
- What would have the greatest impact on reducing poverty for people living in New Brunswick?
- How could the following sectors further help reduce poverty and increase social and economic inclusion?
 - a) people living in New Brunswick,
 - b) non-profit organizations,
 - c) businesses,
 - d) municipal governments,
 - e) provincial government.

- En ce qui a trait à l'inclusion économique et sociale, quels sont les défis auxquels sont confrontés les gens vivant au Nouveau-Brunswick?
- Quelles mesures entraîneraient les meilleurs résultats quant à la réduction de la pauvreté pour les gens vivant au Nouveau-Brunswick?
- De quelle façon les secteurs suivants pourraient-ils contribuer davantage à la réduction de la pauvreté et à l'amélioration de l'inclusion économique et sociale?
 - a) Les gens vivant au Nouveau-Brunswick;
 - b) Les organismes sans but lucratif;
 - c) Les entreprises;
 - d) Les gouvernements municipaux;
 - e) Le gouvernement provincial.

Question 1

In terms of economic and social inclusion, what are the challenges for people living in New Brunswick?

En ce qui a trait à l'inclusion économique et sociale, quels sont les défis auxquels sont confrontés les gens vivant au Nouveau-Brunswick?

Question 2

What would have the greatest impact on reducing poverty for people living in New Brunswick?

Quelles mesures entraîneraient les meilleurs résultats quant à la réduction de la pauvreté pour les gens vivant au Nouveau-Brunswick?

Question 3

How could the following sectors further help reduce poverty and increase social and economic inclusion?

- a) people living in New Brunswick,
- b) non-profit organizations,
- c) businesses,
- d) municipal governments,
- e) provincial government.

De quelle façon les secteurs suivants pourraient-ils contribuer davantage à la réduction de la pauvreté et à l'amélioration de l'inclusion économique et sociale?

- a) Les gens vivant au Nouveau-Brunswick;
- b) Les organismes sans but lucratif;
- c) Les entreprises;
- d) Les gouvernements municipaux;
- e) Le gouvernement provincial.

Next Steps

Prochaines étapes

- Compilation of what was said
- Analysis by ESIC
- Development of plan based on ideas and comments received

- Compilation de ce qui s'est dit
- Analyse par la SIES
- Élaboration du plan en fonction des idées et commentaires reçus

**THANK YOU
MERCI**

**Online Questionnaire:
www.NBTogether.ca**

**Questionnaire en ligne :
www.EnsembleNB.ca**

